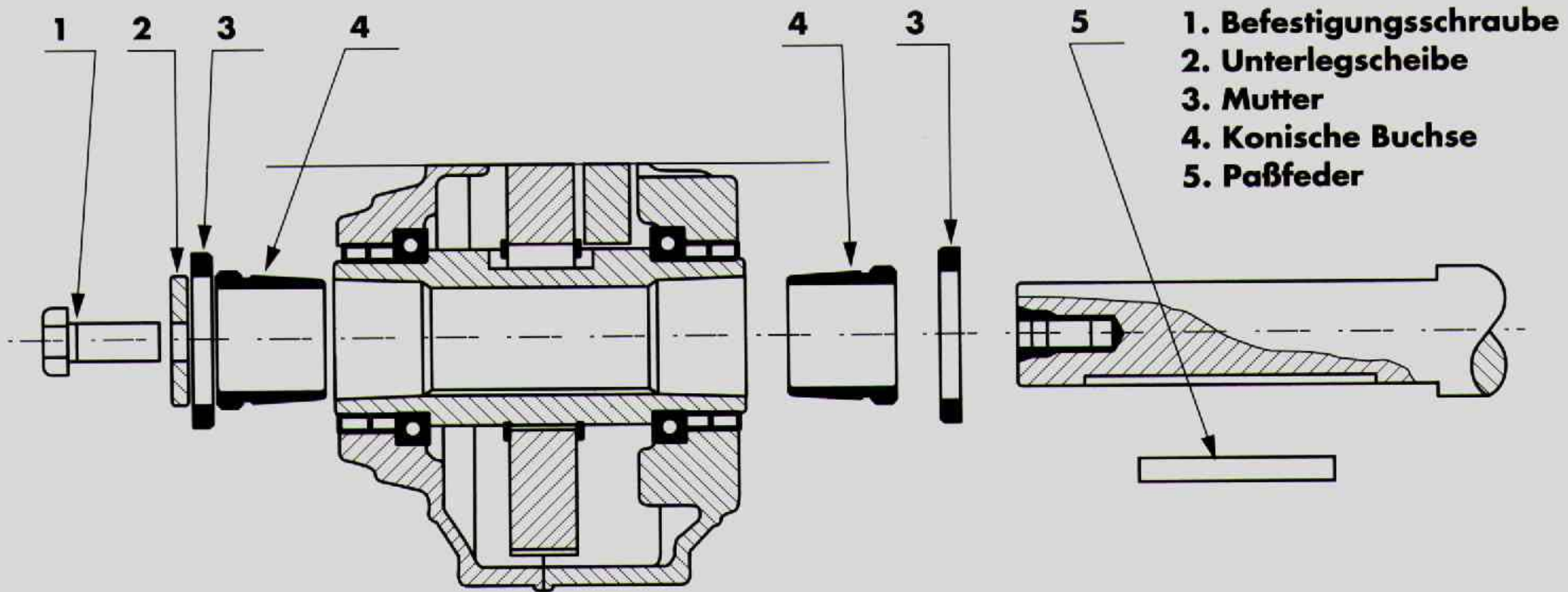


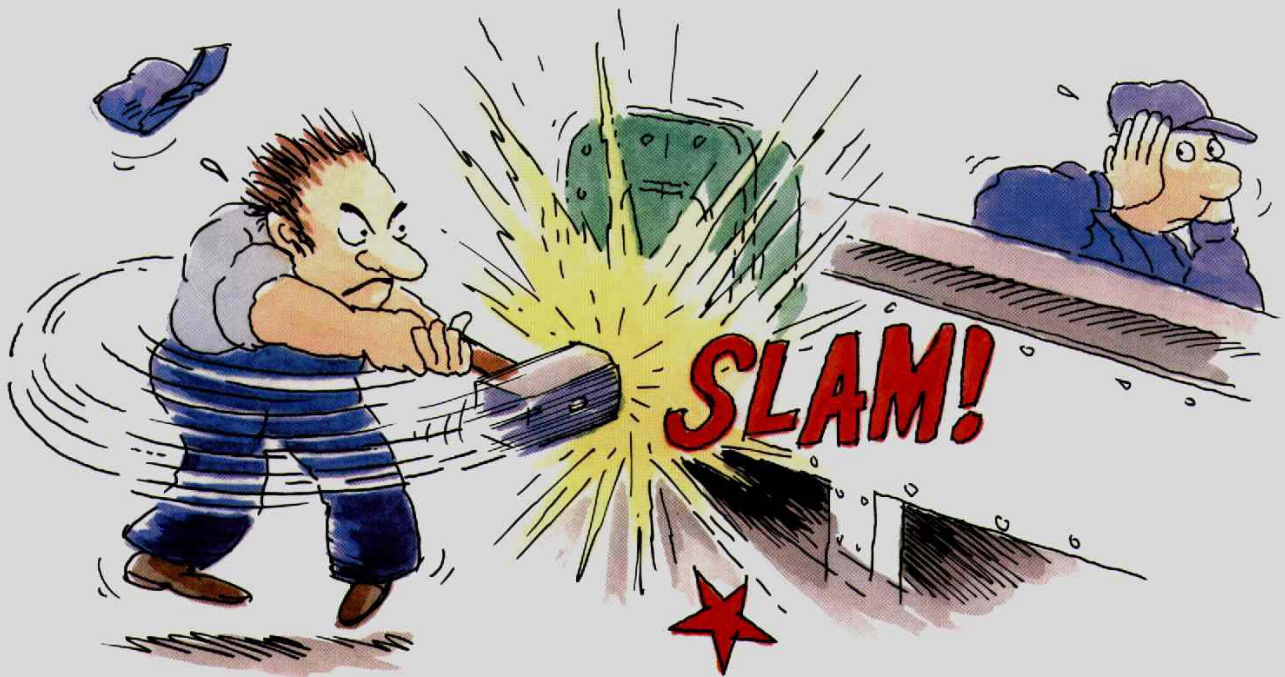
Die KIBO[®]-Hülse – genial einfach.



Naturmethode.



Vorschlaghammer.

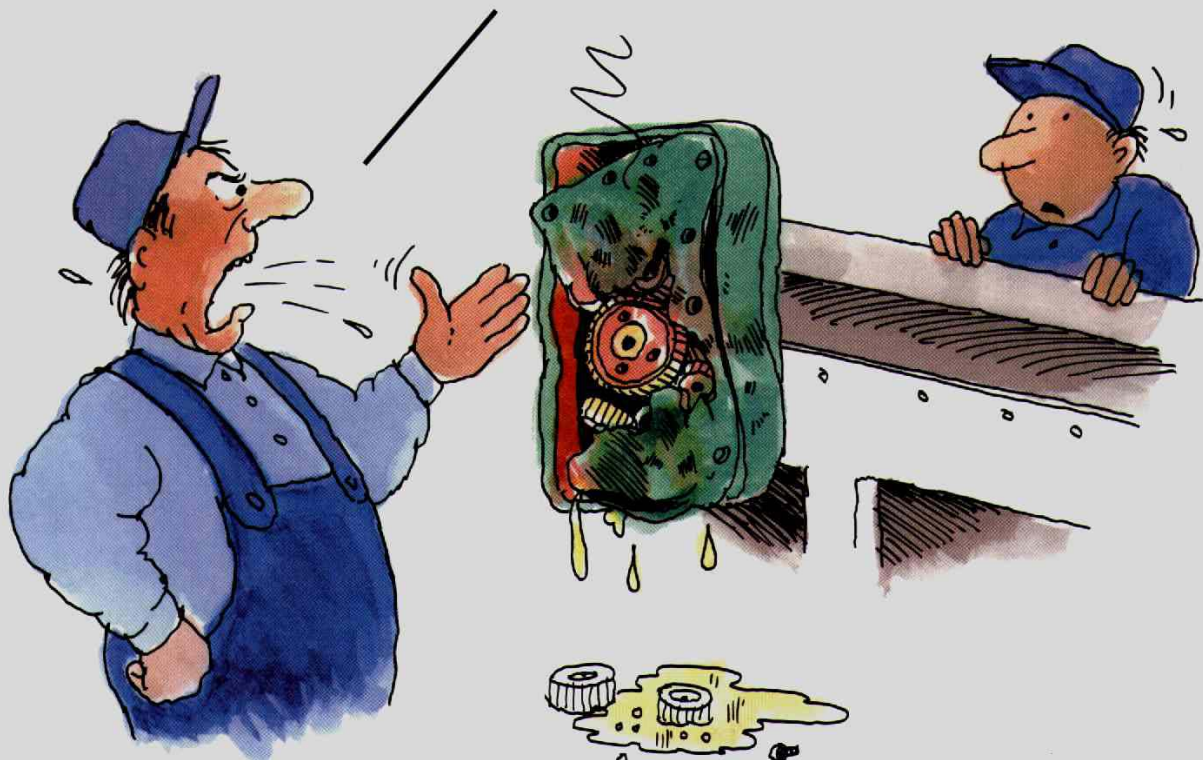


Schneidbrenner.



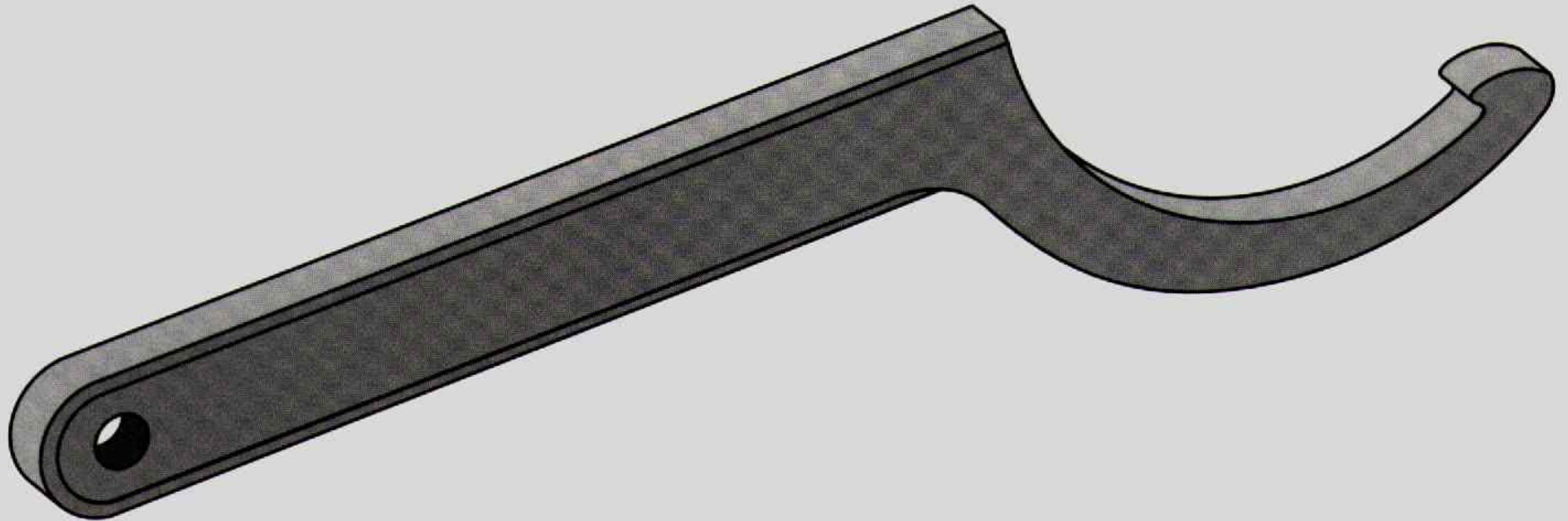
5

- Her mit dem Winkelschleifer!



6

Mit einem kleinen Schlüssel läßt sich jegliche Gewalt vermeiden.





KIBO[®]-Hülse.
**Alle Benzler Sala-
Aufsteckgetriebe sind
mit KIBO lieferbar.**